

Leutkircher Bauernmarkt

Das Angebot an heimischen Waren auf dem Bauernmarkt in Leutkirch ist vielfältig und reicht vom Getreide bis zur geräucherten Forelle.

Wer regional hergestellte Lebensmittel direkt vom Erzeuger bevorzugt, hilft mit, unsere schöne und vielfältige Landschaft zu erhalten und Arbeitsplätze zu sichern.

Der Bauernmarkt Leutkirch findet immer am ersten Samstag im Monat von 9-12 Uhr in der Marktstraße Nord statt.

Öffnungszeiten der Naturschutzstation Schmidfelden

März u. November:
So 14-17 Uhr

April - Oktober:
Sa 14-17 Uhr
So 10-17 Uhr

Juni, Juli, August:
Mi 14-17 Uhr
Sa 14-17 Uhr
So 10-17 Uhr

Dez. - Februar:
geschlossen

Freitag, 2. Juli bis Samstag, 7. August

Ausstellung „Wildtierkorridore“

Viele Wildtiere sind durch den Strukturwandel in der Landwirtschaft und die Lebensraumzerschneidung während der letzten Jahrzehnte stark verdrängt worden. In den immer kleiner werdenden Lebensräumen sichern wandernde Wildtiere das Überleben einer Art. Daher sind überregionale Wildtierkorridore von großer Bedeutung.

Die Ausstellung informiert über die Entwicklung der Wildtierlebensräume und den damit verbundenen Gefahren und Problemen. Sie zeigt aber auch Möglichkeiten der Erhaltung und Sicherung der Wildtierkorridore auf.

Stadtbücherei Leutkirch, während der Öffnungszeiten

Sonntag, 18. Juli

Pilze, Beeren und Wildkräuter – Nahrung aus der Natur

Auf einer Familienwanderung mit Rainer Schall lernen Sie die wichtigsten Wildkräuter und Pilze kennen. und erfahren, wie diese schmackhaft zubereitet werden. Bitte mitbringen: wetterfeste Kleidung, feste Schuhe, Sammelkorb

14-18 Uhr, Schule Reichenhofen, EUR 12,-

Anmeldung: vhs Leutkirch

Freitag, 6. August und Samstag, 7. August

Bärenmobil

Weltweit werden bis heute Bären vernachlässigt. Ob Zirkus oder Erlebnisparks, selbst Zoos, aber auch Privatleute halten Bären in kleinsten Zwingern oder Gruben. In naher Zukunft soll der Alternative Bärenpark Schwarzwald diesen Tieren ein möglichst artgerechtes Refugium bieten.

Das mobile Informationszentrum des Bärenparks informiert über Bären und geht auf deren Missbräuche ein.

Weitere Informationen finden Sie unter www.baer.de.

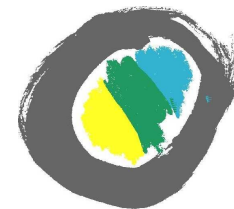
Standort: Marktstraße Nord

Naturschutzstation Schmidfelden - Sonderausstellung 2010

Heuschrecken – sprunghafte Klangkünstler

In Deutschland leben etwa 85 Heuschreckenarten. Nach der Länge der Fühler lassen sich zwei Gruppen unterscheiden: Langfühlerschrecken und Kurzfühlerschrecken. Häufig geht wertvoller Lebensraum durch Nutzungsintensivierung und Flächenüberbauung verloren. Daher sind Heuschrecken vielfach gefährdet.

Die Ausstellung gibt Einblicke in das faszinierende Leben der Insekten. Auch die Musik ist ein wichtiger Aspekt. Wussten Sie, dass einige der Musikanten auf der Sommerwiese mit den Beinen hören und mit den Flügeln singen?



20 Jahre

Umweltkreis Leutkirch im Allgäu



Programm 2010/1



Umweltkreis Leutkirch, NABU-Gruppe Leutkirch e.V.,
Gänsbühl 7, 88299 Leutkirch, Tel. 07561-7302, Fax 07561-914941
E-Mail: umweltkreis@umweltkreis-leutkirch.de
www.umweltkreis-leutkirch.de

Der Umweltkreis Leutkirch

...ist der Zusammenschluss von Vereinen, Initiativen und Einzelpersonen, die sich in Leutkirch für Natur- und Umweltschutz einsetzen.

Der Schutz der Natur gehört zu den entscheidenden Lebens- und Überlebensaufgaben unserer Zeit. Gemeinsam wollen wir die Natur bewahren und uns für eine lebenswerte Zukunft einsetzen.

Getragen wird der Umweltkreis vom Naturschutzbund Deutschland (NABU), Gruppe Leutkirch e.V. Um die Aufgaben zu organisieren, wurde eine Geschäftsstelle eingerichtet.

Geschäftsstelle

Umwelttreff
Gänsbühl 7
88299 Leutkirch
Tel. 07561-7302

Ansprechpartnerin:
Dipl.-Geographin,
Naturpädagogin
Wibke Wilmanns

Öffnungszeiten:
Do: 14.30-16.30 Uhr
und meist Mo, Di:
9.30-11.30 Uhr

Donnerstag, 18. März

Mitgliederversammlung der NABU-Gruppe Leutkirch e.V.
20 Uhr, Bockstüble, Erdgeschoss Heimatmuseum

Freitag, 26. März

Betriebsbesichtigung Diehl AKO Stiftung in Wangen
Diehl AKO ist der größte europäische Hersteller von Steuerungen für die internationale Hausgeräte- und Heizungsindustrie. Betriebsbesichtigung der *Energie-Akademie Leutkirch* mit Carsten Walser, Firma Diehl AKO.
13.30 Uhr, Bushaltestelle Löwencent, ohne Gebühr
Anmeldung bis Freitag, 19. März bei der vhs Leutkirch

Freitag, 26. März

Frühjahrsversammlung Bezirksimkerverein Leutkirch
„Unsere Bienen haben Hunger – wie können wir ihre Lebensgrundlagen verbessern?“ Vortrag und Podiumsdiskussion mit Simone Kern, „Blühende Landschaft Wangen im Allgäu“, Waldemar Westermayer, Bauernverband Allgäu-Oberschwaben und Wibke Wilmanns, Umweltkreis Leutkirch.
20 Uhr, Hotel Post

Samstag, 17. April

Vogelwelt und Vogelstimmen
Auf einer Exkursion mit Rainer Schall lernen Sie die heimischen Vogelarten kennen. Bitte mitbringen: Wetterfeste Kleidung, Fernglas, Bestimmungsbücher.
9-13 Uhr, Schule Reichenhofen, EUR 12,-
Anmeldung: vhs Leutkirch

Donnerstag, 29. April

Ausstellungseröffnung in der Naturschutzstation
Franz Renner eröffnet die Sonderausstellung 2010 „Heuschrecken - sprunghafte Klangkünstler“.
19 Uhr, Naturschutzstation Schmidfelden

Samstag, 8. Mai

VCD-Infostand mit kostenlosem Fahrradcheck
9.00-12.30 Uhr, Bauernmarkt Leutkirch, Verkehrsclub Deutschland (VCD), Gruppe Leutkirch

Sonntag, 9. Mai

Wildkräuter und Heilpflanzen
Bei einer Wanderung mit Rainer Schall lernen Sie verschiedene Heilpflanzen und Wildkräuter kennen.
Bitte mitbringen: Regenkleidung und festes Schuhwerk
9-13 Uhr, Schule Reichenhofen, EUR 12,-
Anmeldung: vhs Leutkirch

Donnerstag, 13. Mai

Wanderung entlang der Wolfegger Ach
Mit dem Zug bis Altann, zu Fuß bis Bolanden und mit dem Bus und Zug zurück. Ausflug des Verkehrsclubs Deutschland (VCD), Gruppe Leutkirch.
Infos und Anmeldung: Ulrich Bauer, Tel. 07522-6402 oder 07522-961330

Freitag, 21. Mai

Was blüht denn da?
Radtour mit Markus Ege zur Streuwiese des Umweltkreises nach Adrazhofen-Kesselbrunn.
Bitte mitbringen: feste Schuhe
16.30 Uhr, Parkplatz beim Tennisplatz am Stadtweiher
Die Veranstaltung findet nur bei guter Witterung statt.

Samstag, 12. Juni

Regenerativ-Radel-Routen, Tour 1: Wasserkraft
Bei einer Radtour entlang der Eschach bis Schmidfelden geht Julian Aicher auf Standorte von ehemaligen und möglichen Wasserkraftwerken ein. Zurück geht es über Ausnang und Rotis an Aichers eigenem Kraftwerk vorbei. Veranstaltung der *Energie-Akademie Leutkirch*.
14 Uhr, Hotel Mohren
Anmeldung: vhs Leutkirch

Mittwoch, 16. Juni

Heimatpflege-Treff
Wibke Wilmanns berichtet von den aktuellen Schwerpunkten in der Arbeit des Umweltkreises, einer Ausstellung über „Wildtierkorridore“ und das „Bärenmobil“.
20 Uhr, Hotel Post

Freitag, 25. Juni

Besuch beim Imker
Die Imker Kob, Kämmerle und Riedle bieten einen Besuch bei ihren Bienenvölkern an. Sie berichten Interessantes aus dem Leben dieser Tiere und von der Arbeit eines Imkers.
Bitte mitbringen: lange Kleidung und geschlossene Schuhe
14.30 Uhr, Weiherweg 55
Bei Regen oder Temperaturen unter 15°C findet die Veranstaltung am 9. Juli um 14.30 Uhr statt. Bei Rückfragen können Sie sich unter 07561-6843 an die Familie Kob wenden.

Freitag, 2. Juli

Eröffnung der Ausstellung „Wildtierkorridore“
durch Markus Pagel (NABU Gäu-Nordschwarzwald)
19 Uhr, Stadtbücherei Leutkirch

Kindergruppe „Rudi Rotbein“

Natur spielerisch erleben, erforschen und beobachten...

Die Gruppe trifft sich freitags alle 14 Tage von 14.30-16.30 Uhr im Markushaus

Leitung:
Waltraud Hübsch
Luccia Bracciale
Christian Schroth

Jugendgruppe NAJU Leutkirch

Überleben in der Natur und praktischer Naturschutz

Die Jugendlichen treffen sich an einem Samstag im Monat im Umwelttreff

Leitung:
Wibke Wilmanns
Christian Schroth
Johannes Visintini

Spendenkonto des Umweltkreises

NABU-Gruppe
Leutkirch e.V.

Leutkircher Bank:
21 127 000
BLZ: 650 910 40

Kreissparkasse:
17 438 108
BLZ: 650 501 10